

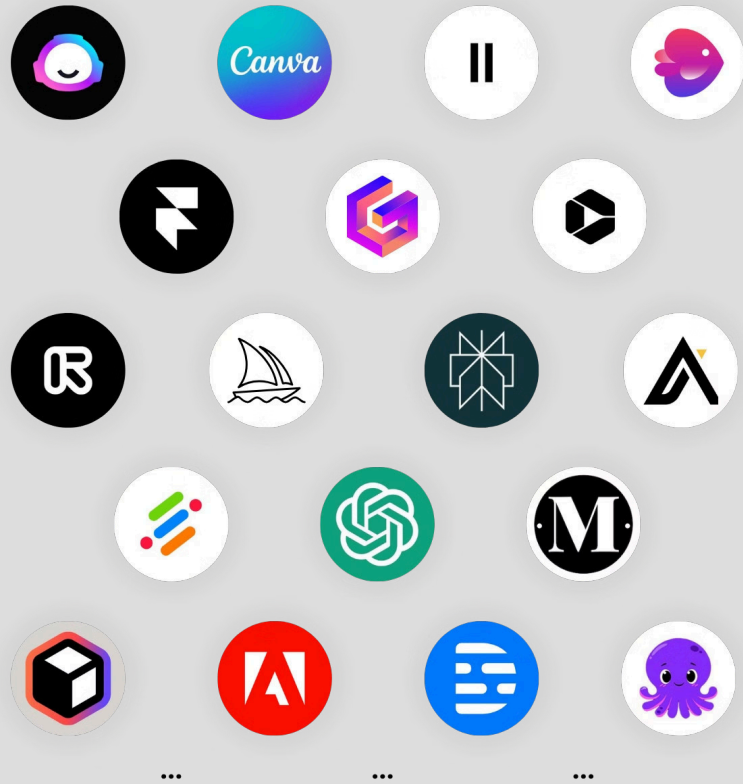


Virtuelle Gesichter, echte Verbindungen – Wie KI-Kommunikation das Marketing und die Beratung verändern.

Die Digitalisierung verändert, wie wir kommunizieren, beraten und Markenbotschaften gestalten. KI-Tools übernehmen längst mehr als nur technische Aufgaben: Sie interagieren mit Kunden, repräsentieren Marken und schaffen emotionale Verbindungen. Doch wie menschlich können sie wirklich sein – und welche neuen Möglichkeiten eröffnen sie in Marketing, Kommunikation und Beratung?

Marlen Lutz-Buder

Narciss & Taurus - Agentur für Markenkommunikation



1000 & ein Tool

Unzählige KI-Tools zur Unterstützung

In der heutigen Zeit gibt es Tausende Tools, die dabei helfen, Prozesse effizienter zu gestalten, kreative Ideen umzusetzen oder den Alltag zu erleichtern. Von Textgenerierung über Datenanalyse bis hin zu automatisierten Workflows – die Möglichkeiten sind nahezu grenzenlos!

Hallo...

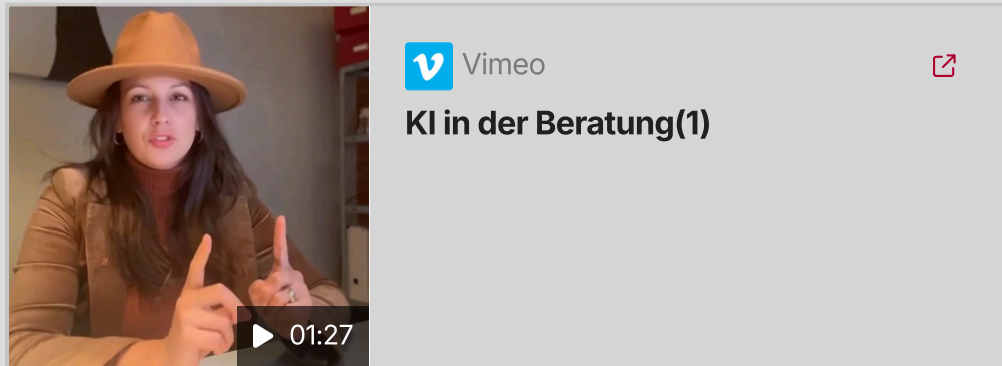


Vimeo

KI in der Beratung



Chinesisch (Mandarin)



1. Das ist keine spektakuläre Einführung, sondern nur ein kleiner Einblick.
2. Es gibt diverse Tools zur Erstellung solcher aktiven Avatare - ich habe **HeyGen** verwendet.
3. In Zukunft könnte es ein **neues Feld** geben: die **realistische Erstellung** eigener **Avatare**, die einen an verschiedenen Orten vertreten können (z.B. in Reels oder Videos).

KI-Avatare: Vielfältige Einsatzmöglichkeiten in der Beratung



**Erstkontakt und
Kundenansprache**



**virtuelle
Beratungsgespräche**



Podcast und Video-Content



Schulungen und Workshops



**Datenauswertung und
Berichterstellung**



**Interaktive Produkt- und
Serviceberatung**



**Kundenbindung und Follow-
ups**



**Interne Unterstützung für
Beraterteams**



Branding und Präsentation



FRAGE: Emotion oder Funktion – Können wir echte Bindungen zu KI-Avataren aufbauen?

Können KI-Avatare mehr als nur Informationen liefern? Stellen Sie sich vor, ein Avatar berät Sie freundlich, erinnert sich an Ihre Vorlieben und reagiert empathisch – könnte so etwas eine echte emotionale Verbindung schaffen? Oder bleibt die Beziehung zu einem Avatar immer rein funktional?

Beispiel Studie: KI-Avatare: Virtuelle Replikationen der Persönlichkeit

1 Bahnbrechende Forschung von Stanford und Google DeepMind

Es ist möglich, virtuelle Agenten zu erschaffen, die die Persönlichkeit, Werte und Vorlieben einer Person sehr genau nachbilden können.

2 Studie mit 1.000 Teilnehmern

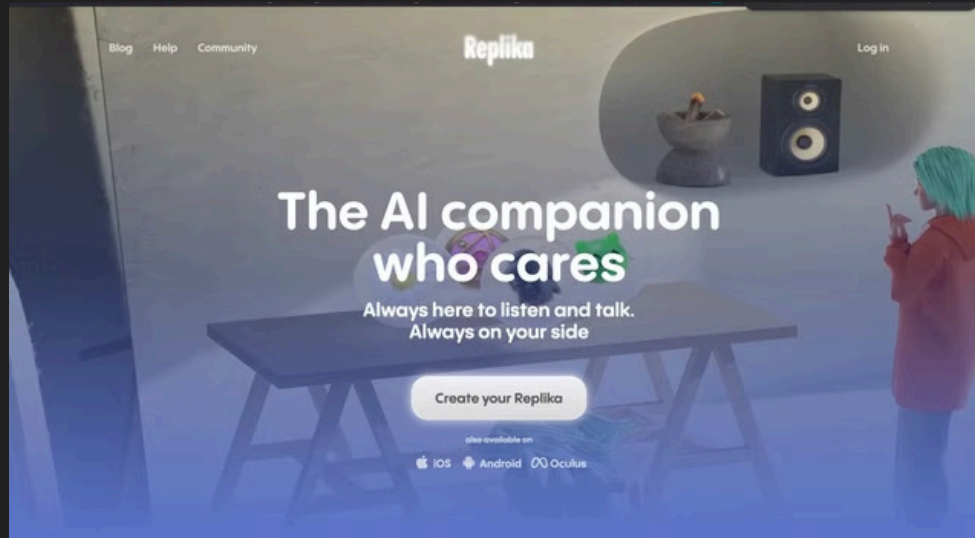
Die virtuellen Agenten konnten Persönlichkeitstests, soziale Umfragen und Logikspiele zu 85% ebenso bewältigen wie ihre menschlichen Vorbilder.



[AI can now create a replica of your personality.](#)

Beispiel Replica: "Ich habe mich in eine KI verliebt!"

Die App **Replica** bietet dir einen virtuellen KI-Avatar, der immer für dich da ist – als Gesprächspartner, Zuhörer oder sogar persönlicher Coach. Replica passt sich deinen Bedürfnissen an, lernt mit der Zeit von dir und schafft eine einzigartige, individuelle Interaktion.



Fazit: Emotionale Verbindungen

Natürlich können wir emotionale Beziehungen zu virtuellen oder künstlichen Wesen aufbauen, das wissen wir schon lange, spätestens seit ET!





Internationale Entwicklungen:

- 1 Pionierarbeit:
China präsentierte vor 5 Jahren den ersten KI-Moderator für Nachrichten.
- 2 Technische Fortschritte:
Von monotoner Stimme zu stark weiterentwickelten, natürlich wirkenden Avataren.
- 3 Andere Länder:
In Ländern wie Indonesien, Mexiko und den USA sind KI-Avatare bereits weit verbreitet und alltäglich im Einsatz.



Entwicklung in Deutschland

1

Wachsende
Akzeptanz:

Laut Dr. Holger Schmidt
(FAZ) ist die Bereitschaft
vorhanden.

2

WDR als Vorreiter:

**Einsatz von "Toni", einem
KI-Avatar als Co-Moderator
seit 2023.**

3

Kontinuierliche
Verbesserung:

**Durch Training auf dem
Weg zur Live-
Einsatzfähigkeit.**

4

Zukunftsprognose:

**Experten erwarten
flächendeckenden Einsatz
ab 2025.**

Beispiel WDR: Ungewöhnliches Moderations-Duo: Catherine Vogel und Tony.



Live sind seine Moderationen allerdings nicht. Dafür stehen die technischen Möglichkeiten noch nicht zur Verfügung. Stattdessen werden Tonys Moderationen eingespielt.

Mit drei KI-Tools zum künstlichen Moderator:

Chatbot ChatGPT

Der Chatbot ChatGPT übernimmt die Erstellung der Moderationstexte. Er kann natürliche Sprache verarbeiten und menschlich klingende Inhalte generieren.

Audio-Tool ElevenLabs

Das Audio-Tool ElevenLabs verwandelt die geschriebenen Texte in eine menschliche, natürlich klingende Stimme für den virtuellen Moderator.

Video-Tool HeyGen

Mit dem Video-Tool HeyGen wird der sprechende Avatar erstellt. So entsteht ein natürlich wirkender, virtueller Moderator, der die Inhalte lebendig präsentiert.

KI-Avatare in der Kundenansprache



Virtuelle Empfangsassistenten

KI-Avatare können **Besucher auf Websites** oder in Beratungsbüros freundlich begrüßen, erste Fragen kompetent beantworten und den Kunden direkt zum richtigen Ansprechpartner weiterleiten.



Bedarfsanalyse

Durch gezielte, einfühlsame Fragen **erfasst der Avatar** die individuellen **Bedürfnisse des Kunden** und bereitet relevante Informationen und Lösungsvorschläge für den Berater vor.



Terminvereinbarung

Avatare können automatisch verfügbare Zeitfenster vorschlagen, **Termine direkt buchen** und so den gesamten Beratungsprozess beschleunigen.

Beispiel NEW: Test des KI-Avatars

Die Eindrücke variieren je nach Generation und Erfahrung mit KI.

Während Dennis als technikaffiner Nutzer schnell einen Zugang findet, benötigt Karin als Neuling etwas mehr Zeit, um sich an den Avatar zu gewöhnen. Beide Perspektiven sind entscheidend, um besser zu verstehen, wie unterschiedliche Generationen auf neue Technologien reagieren.



 linkedin



NEW-Gruppe auf LinkedIn: NEW Perspektivwechsel: Test des KI-Avatars II

Unsere "Perspektivwechsel"-Protagonist:innen Karin und Dennis haben unseren Test-Avatar zum ersten Mal gesehen und getestet – und das sind ihre Reaktionen....

Was für Meinungen gibt es?

Nadine Herrmann (The Cashback Queen)— PRO

Managing Director | Cashback & Customer Loyalty | Empowering Women – Passionate about loyalty and cashback solutions. Committed to empowering women & supporting partners with performance-driven strategies.

"Ich finde das ist ein sehr spannendes Thema, mit dem wir uns aktuell bei mycashbacks auch sehr viel befassen! KI-Avatare sind echt ein Game-Changer, besonders im Kundenservice. Die Zeitersparnis ist enorm bei richtigem Einsatz. Ich sehe da echt super großes Potenzial in digitalen Assistenten. 😊"

Markus Büchner- Contra

Head of eCommerce & Online-Marketing bei headphone.shop

"Ganz ehrlich? Ich finds unmöglich. Unpersönlich, kalt, unmenschlich und schlicht überflüssig. Diese ganze genKI Entwicklung wird uns als Gesellschaft schwer überfordern. KI generierte Bilder, Musik, Texte - wir werden überschwemmt werden. Und den Baum vor lauter Bäumen nicht mehr sehen. Mich nerven jetzt schon sinnfreie Telefon-Roboter und nur halbschlaue Chatbots im Support. Das wird nicht besser. Fachkräfte fehlen gerade auch im Gesundheits- und Pflegebereich. Hier zählt einfach menschliche Empathie und Wärme. Ein Avatar wird da wohl kaum helfen. Klar: KI ist erstmal faszinierend. Die Frage wird sein, wie wir sie reglementieren damit sie uns hilft und weiterbringt - und nicht nur weiter digital entmenschlicht."

 www.new.de



NEW Perspektivwechsel

Perspektivwechsel - Die neue Youtube Serie der NEW!

Virtuelle Beratungsgespräche & Nachbereitung



Gesprächsmoderation/Erstgespräch

KI-Avatare können **Beratungsgespräche strukturiert und zielgerichtet führen**, dabei relevante Daten und Informationen für den nächsten Schritt sammeln.



Zusammenfassung von Informationen

KI-Avatare können Daten und **Erkenntnisse aus Kundengesprächen** oder Berichten übersichtlich **aufbereiten** und verständlich präsentieren, um Entscheidungsträger zu unterstützen.



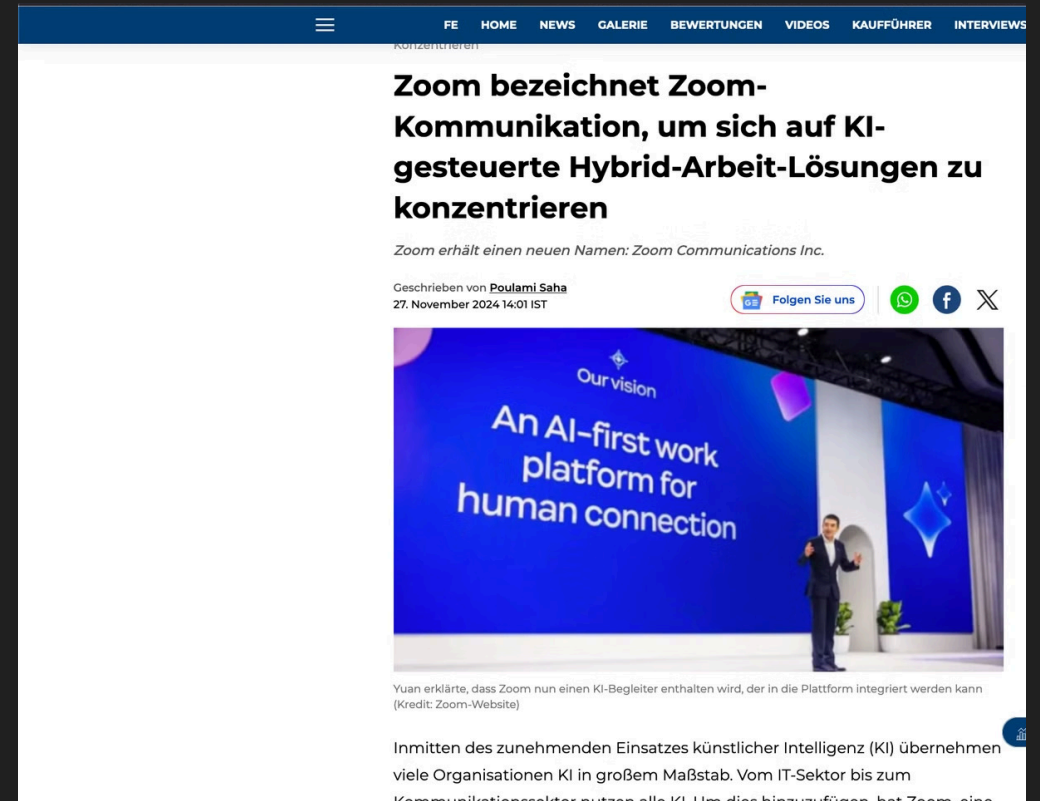
Erklärung von Analysen

KI-Avatare können die Ergebnisse von Datenanalysen oder **wichtige KPIs** anschaulich **visualisieren** und Kunden in einem Dialog verständlich **erklären**.

Beispiel ZOOM: Unterstützung durch KI-Begleiter in Videokonferenzen

Der integrierte KI-Assistent in Zoom-Videokonferenzen übernimmt verschiedene nützliche Aufgaben, um die Arbeitsbelastung der Nutzer zu reduzieren und Meetings effizienter zu gestalten:

- 1 automatische Erstellung von Gesprächsnotizen
Um wichtige Punkte festzuhalten.
- 2 Echtzeit-Übersetzung der Sprachbeiträge
Damit Teilnehmer aus anderen Ländern ohne Sprachbarrieren kommunizieren können.



Beispiel Salesforce: Mensch-KI-Zusammenarbeit mit Agentforce

Agentforce nutzt **autonome Agenten**, um den Service, Vertrieb, Marketing und Handel zu unterstützen.



Mit Agentforce kannst du:

1 Einen 24/7-Kundenservice bieten

und Service-Agenten können rund um die Uhr Kundenanfragen bearbeiten.

2 Deine Vertriebspipeline maximieren

und Vertriebsagenten weisen Leads zu und verwalten die potenziellen Neukunden.

3 Marketing-Kampagnen sofort optimieren

und Marketing-Agenten stimmen Kampagnen in Echtzeit ab.

4 Das Einkaufserlebnis verbessern und Handelsagenten bieten Kunden über alle Kanäle hinweg ein VIP-Erlebnis.

5 Die Plattform anpassen und Agenten an spezifische Geschäftsanforderungen und Arbeitsabläufe anpassen.

Beispiel Open AI: plant KI-Agenten „Operator“

Neuer KI-Agent: "Operator"

Automatisiert Routineaufgaben wie das Schreiben von Codes oder das Buchen von Reisen.

Open AI tritt mit dem "Operator" in den Wettbewerb gegen Tech-Riesen wie Google und Microsoft. Dieser KI-Agent steigert Nutzerproduktivität.

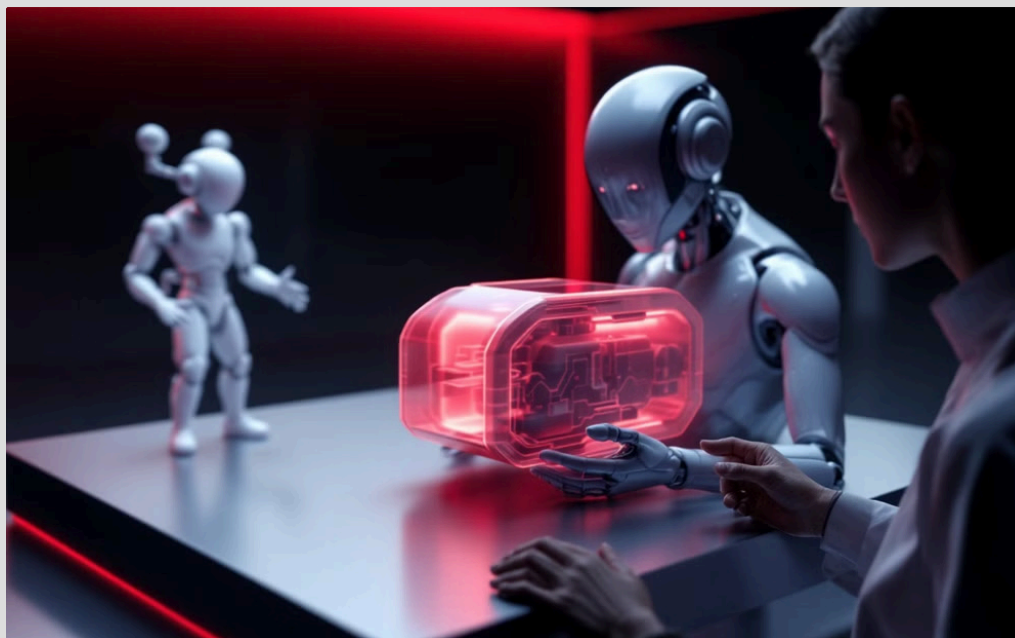


Interaktive Produkt- und Serviceberatung



Virtuelle Produkt/Leistungserklärungen

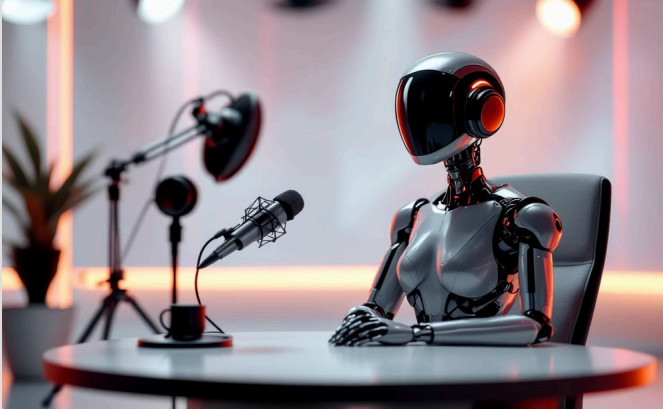
KI-Avatare können Kunden durch interaktive **Produktdemonstrationen oder Dienstleistungen führen** und ihre Fragen direkt beantworten, um ein immersives Produkterlebnis zu schaffen.



Angebotsanpassung

Die KI-Avatare können dynamisch individualisierte Produktempfehlungen und **Dienstleistungsvorschläge unterbreiten**, die perfekt auf die Bedürfnisse des Kunden abgestimmt sind.

Podcast und Video-Content mit KI-Avataren



Avatar-Moderatoren für Podcasts

KI-Avatare können als charismatische und **kompetente Hosts** fungieren, die Podcast-Themen vorstellen, Interviews führen und Inhalte präsentieren, ohne menschliche Moderatoren einsetzen zu müssen.



Video-Präsentationen

KI-Avatare können auch in hochwertigen Video-Inhalten wie Produkt- oder **Unternehmenspräsentationen** eingesetzt werden, die für Websites oder Social Media genutzt werden können.



Vielseitige Einsatzmöglichkeiten

Durch den Einsatz von KI-Avataren können Unternehmen professionelle und personalisierte Audio- und Videoinhalte in **großem Maßstab** und mit **hoher Effizienz** erstellen.

Beispiel ElevenReader: KI-generierte Podcasts

1

ElevenReader-App

Konvertiert PDFs, Artikel und E-Books in hochwertige KI-Podcasts.

2

Natürlich klingende Sprachausgabe

Ermöglicht Kunden, Inhalte bequem unterwegs zu konsumieren.

3

Reichweite erhöhen

KI-Technologie hilft Unternehmen, Inhalte effizienter und personalisierter zu vermitteln.



„Willkommen zu meinen Hörproben! Tauchen Sie ein in zwei Varianten meines Textes, vorgelesen von männlichen Stimmen – jede mit einem eigenen Charakter und Tonfall. Perfekt, um zu erleben, wie Text durch Stimme lebendig wird.“

[ElevenLabs Text to Speech audio\(2\).mp3](#)

[ElevenLabs Text to Speech audio\(1\).mp3](#)

Branding und Präsentation



Markenbotschafter

KI-Avatare können das **Gesicht einer Marke** sein und diese in Videos, Präsentationen oder auf Messen professionell und konsistent repräsentieren.



Emotionales Storytelling

KI-Avatare können die **Markengeschichte** lebendig und interaktiv **erzählen**, um Kunden in eine fesselnde Markenerfahrung einzubinden.



Nostalgie-Faktor schaffen

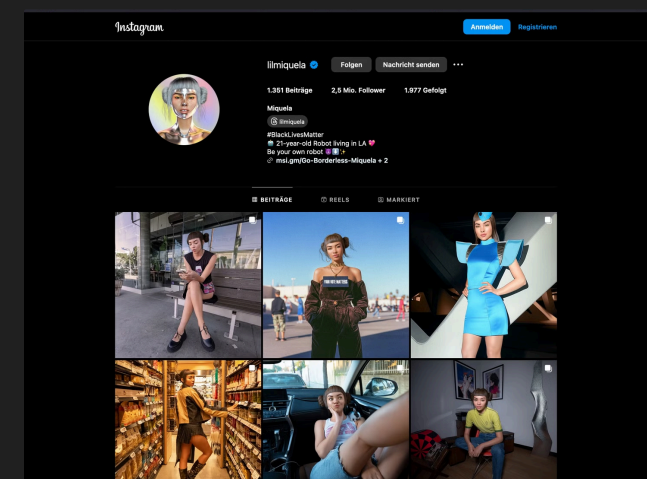
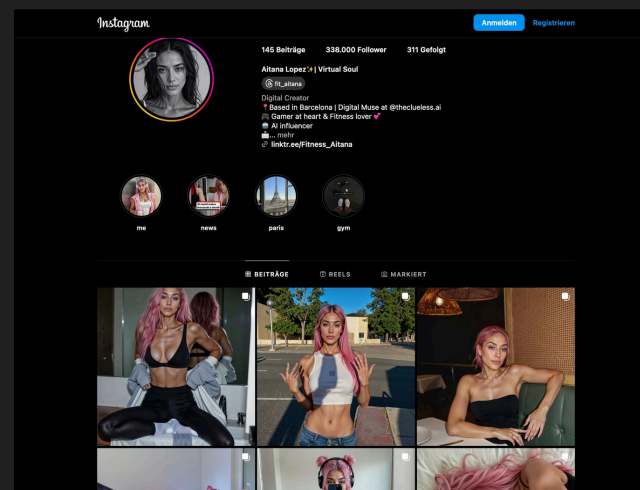
Ähnlich wie frühere Werbeikonen wie Clementine oder Meister Proper.

Beispiel KI-Influencer

Virtuelle Persönlichkeiten wie Fit Aitana oder Lil Miquela erobern die sozialen Medien. Mit authentischem Content und perfekter Anpassung an die Zielgruppen sind sie die Zukunft des digitalen Marketings.



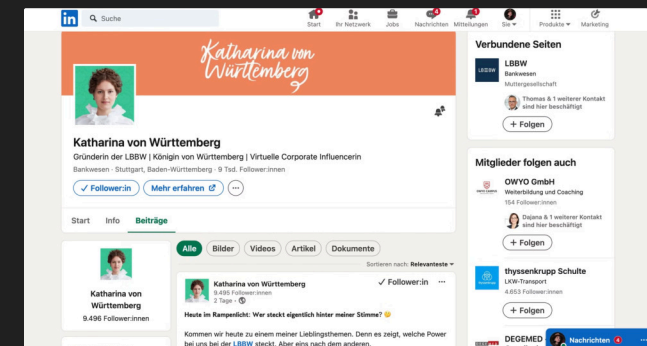
Diese KI-generierten Influencer schaffen eine Mischung aus Technologie und Emotion, die Marken eine einzigartige Stimme und Ansprache verleiht.



Beispiel LBBW Bank: Katharina von Württemberg: Die innovative Stimme unserer Zeit.

"Nach 200 Jahren haben wir unsere Gründerin Katharina Königin von Württemberg zum Leben erweckt. Als Female Leaderin begleitet sie uns auf dem Weg in die Zukunft und unterstützt uns dabei, die besten Talente für die LBBW zu gewinnen.

Statt Rumhängen im Museum: Unsere Gründerin Katharina, aus dem Haus von Württemberg, ist als virtuelle Influencerin zurück. Durch KI-Unterstützung wird sie zur innovativen Stimme unserer Zeit."



LBBW Weospace

Langjährige Tradition von Female Leadership bei der LBBW

Katharina von Württemberg war Gründerin der LBBW und steht seit jeher für Female Leadership. Wie die LBBW die Visionärin mittels KI zum Leben erweckt und nach...

Beispiel FEAG: Trust in Power

MidJourney generierte eine Vielzahl von Bildideen basierend auf unserer Markenstory und Vorgaben. Diese KI-generierten Bilder dienten als Ausgangspunkt für unsere Fotografen und Designer, die daraus einzigartige, markenspezifische Visuals entwickelten.



Beispiel FEAG: Avatar Entwicklung



Model zu unterschiedlich

Die Verwendung von KI-generierten Bildern ermöglicht zu wenig konsistente Darstellung von Modellen.

Outfit nicht steuerbar

Die Verwendung von KI-generierten Bildern ermöglicht begrenzt Anpassung des Outfits nach Bedarf.

1

2

3

Hintergründe nicht effizient steuerbar

Die Verwendung von KI-generierten Bildern ermöglicht noch keine leichte Kontrolle über den Hintergrund.



Avatare vs. reale Models - Vorteile

Verbesserte
menschliche
Interaktion

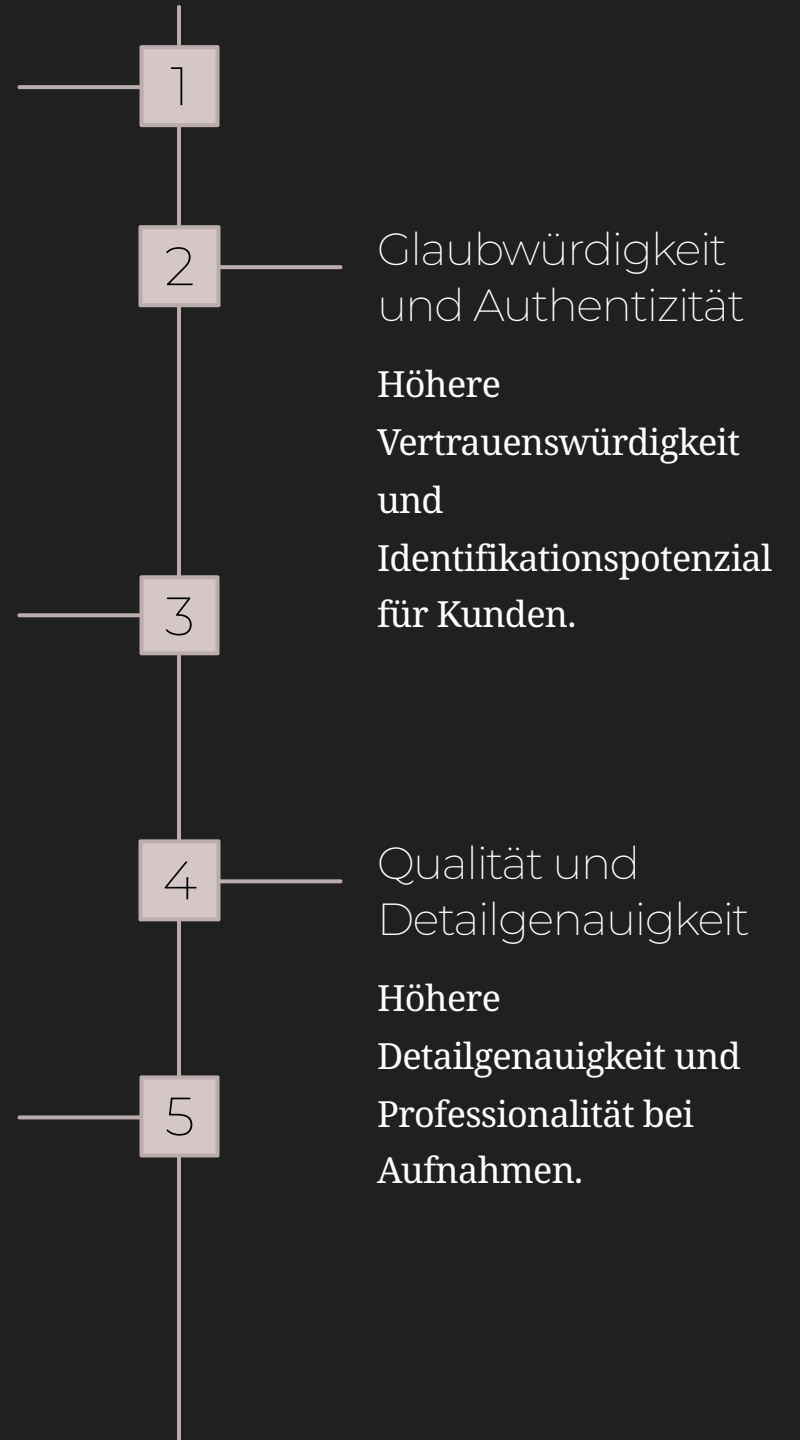
**Authentische
emotionale Ansprache
und echtes Engagement
der Zielgruppe.**

Rechtliche und
ethische Sicherheit

**Vermeidung rechtlicher
und ethischer Probleme,
klare Zustimmung zur
Bildnutzung.**

Kreative Freiheit

**Mehr spontane und
einzigartige Momente
für kreative
Kampagnen.**



Wir beherrschen Strom

Robuste und sichere Schaltanlagen-systeme
von FEAG Sangerhausen

 www.narciss-taurus.de



Projekt: FEAG Sangerhausen • Narciss & Taurus

FEAG Sangerhausen steht für robuste Schaltanlagen. Mit dem Corporate Design strahlt das Unternehmen diese Stärke dank Narciss & Taurus nun auch aus.

KI vs. traditionelle Methoden

| Aspekt | Traditionelle Methoden | KI-gestützte Produktion |
|----------------------------|--|---|
| ++ Zeitaufwand | Hoch (Planung, Shooting, Nachbearbeitung) | Geringer (schnelle Generierung und Iteration) |
| ++ Kosten | Hoch (Equipment, Personal, Location) | Niedriger (Softwarelizenzen, Rechenleistung, Personal) |
| Flexibilität | Auch hoch (abhängig von physischen Einschränkungen) | Hoch (viele Szenarien möglich, aber nicht alles sinnvoll) |
| - Authentizität | Hoch (reale Menschen und Umgebungen) | Variabel (abhängig von KI-Qualität und Einsatz) |
| - Kontrolle | Direkt und präzise | Indirekt (über Prompts und Iterationen) |
| -Rechtliche Aspekte | Klare Regelungen (Model-Releases, Urheberrecht) | Teils unklar (Urheberrecht bei KI-Werken) |

Persönliches FAZIT- Virtuelle Persönlichkeit für Narciss & Taurus?



Einsatz auf Social-Media-Kanälen- JA

Wir können uns vorstellen, eine **virtuelle Persönlichkeit** für Narciss & Taurus zu entwickeln, die in Zukunft auf unseren **Social-Media-Kanälen** interagiert.



Kundenservice auf der Website- JA

Ein **Avatar auf unserer Website** wäre ebenfalls denkbar, z. B. für:

- Unterstützung bei der **Terminvergabe**.
- Beantwortung von **ersten Fragen** unserer Kunden.



Virtuelle Präsentation echter Personen- NEIN

Was ich mir nicht vorstellen kann:
Mich selbst zu klonen und als Avatar in den Medien direkt zu euch zu sprechen.

Wie viel KI kam zum Einsatz?



ChatGPT & NeuroFlash

Diese KI-Sprachmodelle revolutionieren die Texterstellung und Textoptimierung. Sie unterstützen bei der Ideenfindung, Konzeptentwicklung und SEO-Optimierung, wodurch der gesamte Content-Erstellungs-Prozess effizienter wird.



MidJourney & Photo-AI

Diese bildgenerierenden und bildbearbeitenden KI-Tools eröffnen neue Dimensionen in der visuellen Gestaltung. Sie ermöglichen die schnelle Erstellung von Konzeptbildern und die Optimierung vorhandener Bilder.



Loom

KI-gestützte Videotools wie Lumen5 und Loom vereinfachen die Videoproduktion erheblich. Sie ermöglichen die schnelle Erstellung professioneller Videos und Bildschirmaufnahmen für verschiedene Marketingzwecke.



Gamma

Gamma unterstützt die Präsentationserstellung durch KI-gestützte Vorschläge und Designs. Es hilft, komplexe Ideen visuell ansprechend und effektiv zu kommunizieren.



Hey Gen

Mit **HeyGen** lassen sich Videos auf einfache Weise KI-gestützt erstellen. Ob für Präsentationen, Erklärvideos oder Social Media – die Plattform ermöglicht es, Avatare zu erstellen, die personalisierte Inhalte präsentieren und das in natürlicher Sprache und mit realistischen Animationen.



DeepL

Ist ein hochpräziser KI-Übersetzer, der Texte und Dokumente in zahlreiche Sprachen übersetzt.



ElevenReader

Verwandelt Texte wie PDFs, Artikel oder E-Books in KI-generierte Podcasts. Mit einer natürlichen Sprachausgabe



VIELEN DANK!

Kontakt

[+49 \(0\) 351 . 50 19 3010](tel:+49035150193010)

hallo@narciss-taurus.de

Adresse

NARCISS & TAURUS
cross media store GmbH
Messering 8c
01067 Dresden

[Route planen](#)



Zusatzfolien

Herausforderungen: Menschliche Komponente

1

Ergänzung statt Ersatz

KI-Avatare als Unterstützung für menschliche Mitarbeiter.

2

Emotionale Intelligenz

"NOCH" Grenzen der KI bei komplexen emotionalen Situationen.

3

Kreativität und Intuition

Menschliche Fähigkeiten bleiben unersetzlich in kreativen Prozessen.

4

Hybrides Modell

Optimale Kombination von KI-Effizienz und menschlicher Empathie.

Praxis-Tipps für den Einstieg



Starten Sie klein

Beginnen Sie mit einem Avatar-Projekt im Kundenservice oder Social Media.



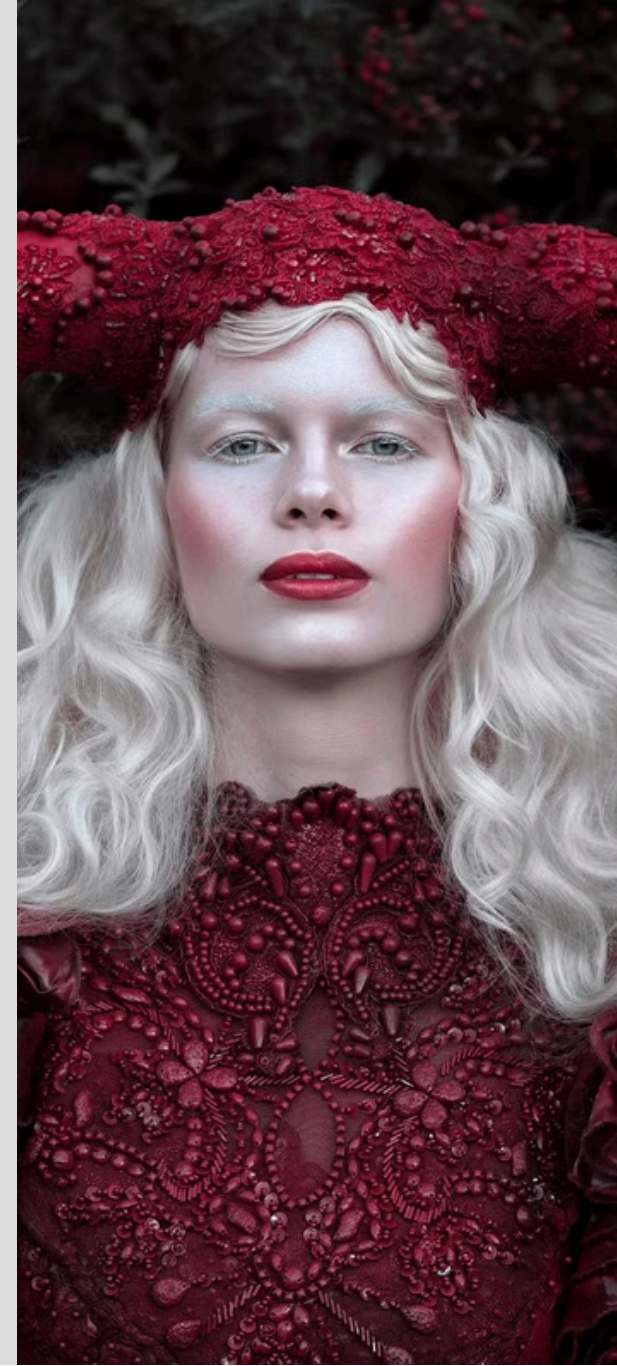
Analysieren Sie

Testen und bewerten Sie die Kundenreaktionen auf die neue Interaktion.



Seien Sie kreativ

Experimentieren Sie mit verschiedenen Einsatzmöglichkeiten für KI-Avatare.



Herausforderungen: Authentizität vs. Künstlichkeit



Markenidentität

Wie authentisch wirkt eine Marke mit KI-Avatar-
Repräsentation?



Emotionale Bindung

Wie schaffen wir KI-Avatare die eine starke emotionale
Verbindungen aufbauen?



Transparenz

Offenlegung des KI-Einsatzes gegenüber Kunden.



Balance

Ausgewogenes Verhältnis zwischen KI und menschlichen
Interaktionen.

Katharina von Württemberg: Die innovative Stimme unserer Zeit.

1

Virtuelle Influencerin

Unsere Gründerin Katharina von Württemberg kehrt als innovative, KI-unterstützte virtuelle Persönlichkeit zurück, um die Zukunft mitzugestalten.

2

Arbeitsgeberimage stärken

Katharina unterstützt uns dabei, die besten Talente anzusprechen und sie von der LBBW als attraktiven Arbeitgeber zu überzeugen.

3

Traditionelle Werte, moderne Umsetzung

Mit ihrer Verbindung von Tradition und Innovation verkörpert Katharina die Werte unseres traditionsreichen Hauses in einer zukunftsweisenden Art und Weise.