



Vorstellung

**RKW-Managementausbildung für Führungskräfte**

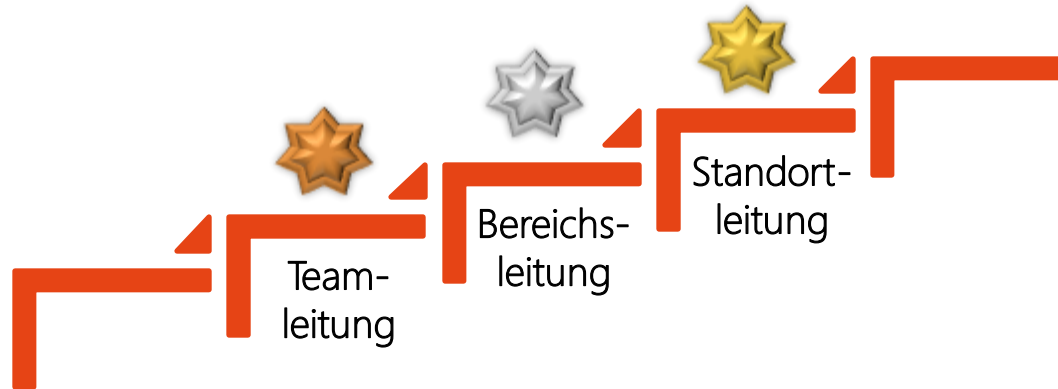




**RKWcampus**  
Bildungspartner für Unternehmen

**RKW**  
Sachsen

## Vorstellung RKW-Managementausbildung für Führungskräfte



**Wir unterstützen die Kompetenzentwicklung von Führungskräften für Ihr Unternehmen.**



**RKWcampus**  
Bildungspartner für Unternehmen

**RKW**  
Sachsen

# Vorstellung RKW-Managementausbildung für Führungskräfte

## Fahrplan

1. Nutzenversprechen
2. Umsetzung/Einlösung des Nutzenversprechens
3. Angebote der gestuften RKW-Managementausbildung im Überblick
4. Gründe für Buchung und Teilnahme auf einen Blick

## Anhang

Kontaktmöglichkeiten z.B. zum Kennenlernen vor Ort

Orientierungshilfen für den Start z.B. für das Matching von Angebot und Zielgruppe/Bedarf

Weiterführende Informationen z.B. Einblicke in unser Dozentinnen- und Dozenten-Team



## 1. Nutzenversprechen für Unternehmen

Wir fördern die Kompetenzentwicklung Ihrer (angehenden) Führungskraft.

Sie erhalten eine **ausgebildete Führungskraft**, gemäß dem gebuchten Weiterbildungsangebot.

Unsere Absolventen und -innen können – unter Berücksichtigung ihrer Eigenleistung – auf dem entsprechenden Kompetenzniveau bzw. Kompetenzlevel managen, d.h.:

- ✓ **ein Team führen** (auf der ersten/untersten Führungsebene im Unternehmen, wie z.B. als Teamleiter/-in, Schichtleiter/-in; diese Personen erwerben ein Zertifikat mit dem Abzeichen Bronze),
- ✓ **einen Bereich leiten und entwickeln** (auf einer mittleren Führungsebene, wie z.B. als Abteilungsleiter/-in, Bereichsleiter/-in; diese Personen erwerben ein Zertifikat mit dem Abzeichen Silber),
- ✓ **einen Standort im In- oder Ausland managen** (auf einer oberen Führungsebene, wie z.B. als Standortleiter/-in, Werksleiter/-in; diese Personen erwerben ein Zertifikat mit dem Abzeichen Gold).

✓ Sie bekommen eine kompetente Führungskraft.



## 2. Umsetzung/Einlösung des Nutzenversprechens

Sie buchen ein **individuelles Weiterbildungsangebot** für Ihre ausgewählten Mitarbeiter und -innen\*, die wir zu einer **kompetenten Führungskraft** weiterentwickeln, gemäß unserer Bildungsempfehlung:

1. Wir führen ein **individuelles Onboarding der Teilnehmer und -innen** durch, d.h. eine Bildungsbedarfs-/Kompetenzanalyse, wir vereinbaren eine zielführende Arbeitsaufgabe für die Teilnahme und eine geeignete Lernerfolgskontrolle/Überprüfungsmöglichkeit im Unternehmen.
  2. Wir stimmen ein **individuelles Weiterbildungsangebot** für Ihre (angehenden) Führungskräfte ab. Dieses Angebot umfasst einen Lern-/Entwicklungsplan mit Weiterbildungsveranstaltungen und ergänzenden, begleitenden Betreuungsangeboten für die Teilnahme/Zielerreichung.
  3. Die Beschäftigten nehmen **berufsbezogen und berufsbegleitend** an der Weiterbildung teil.
  4. Die Teilnahme endet mit einer zur vereinbarten Arbeitsaufgabe passenden **Ergebnispräsentation** im Unternehmen, um den **Lerntransfer** in den Alltag zu fördern und um den Erfolg festzustellen.
- ✓ Das gebuchte Angebot trägt zur **Bedarfsdeckung** bei und löst das Nutzenversprechen ein.

(\*bei der Auswahl können wir ggf. unterstützen)



### 3. Angebote der gestuften RKW-Managementausbildung im Überblick

In Bezug zum Lernbedarf und zum Entwicklungsziel offerieren wir 3 Angebote, um die Kompetenzentwicklung von Personen auf jeder und für jede Führungsebene im Unternehmen zu fördern:



**Ziel Teamleitung**  
(Kompetenzlevel 1)



**Ziel Bereichsleitung**  
(Kompetenzlevel 2)



**Ziel Standortleitung**  
(Kompetenzlevel 3)

#### Angebot 1

Von der Mitarbeiterin/Kollegin oder vom Mitarbeiter/Kollegen zur smarten Führungskraft: den Einstieg in die neue (Führungs-) Rolle schaffen!

#### Angebot 2

Als Führungskraft voll durchstarten: Unternehmensbereiche und Teams erfolgreich führen.

#### Angebot 3

Als Standortmanagerin oder Standortmanager souverän auftreten: Unternehmensstandorte im In- und Ausland managen...



### 3. Angebote der gestuften RKW-Managementausbildung im Überblick

#### Die Idee dahinter

Gemeinsam bauen wir eine bedarfsdeckende Weiterbildung.

Weiterbildungen sehen wir als personenbezogene Bildungsdienstleistungen mit dem Ziel der Persönlichkeitsentwicklung und Kompetenzentwicklung Erwachsener z.B. im beruflichen Anwendungskontext.

Dies fördert unser Baukasten.



Ziel Standortleitung  
(Kompetenzlevel 3)

Ziel Bereichsleitung  
(Kompetenzlevel 2)

Ziel Teamleitung  
(Kompetenzlevel 1)

Kompetenzbereiche für die  
RKW-Managementausbildung

# RKW-Managementausbildung

## Ablauf und Bausteine



### Vor der Weiterbildungsteilnahme

#### Individuelles Onboarding ins Weiterbildungsangebot

1. Bildungsbedarfsanalyse,  
Kompetenzanalyse
2. Angebotsplanung  
u.a. Arbeitsaufgabe für Lerntransfer,  
Format für eine Ergebnispräsentation,  
Übersicht mit Veranstaltungen und  
Betreuungsangeboten

### Im Verlauf der Weiterbildungsteilnahme

#### Themengebiete der Weiterbildungsveranstaltungen

1. Selbstmanagement
2. Personal- & Teammanagement\*
3. Unternehmensmanagement\*  
(\*inklusive Einstiegs-Coaching;  
zusätzliches Coaching optional)
4. Moderierter Erfahrungsaustausch
5. Betriebliches Rechnungswesen
6. Recht
7. Thema einer Wahlveranstaltung  
+ Begleitende Betreuung während  
der Teilnahme für die Zielerreichung

### Abschluss der Weiterbildungsteilnahme

#### Lernerfolgfeststellung/ Förderung des Lerntransfers

1. Begleitung bei der Vorbereitung  
der Ergebnispräsentation
2. Begleitete Ergebnispräsentation  
im Unternehmen
3. Gemeinsame Erfolgserfeststellung
4. Übergabe des Teilnahmezertifikats
5. Einladungen zu RKW-Events

Unsere Dozenten und -innen setzen teilnehmerorientierte Methoden ein, um die Kompetenzentwicklung der Beschäftigten zu fördern.



# 1. Entwicklungsziel Teamleitung

## Ablauf & Inhalte



### Vor der Weiterbildungsteilnahme

#### Individuelles Onboarding ins Weiterbildungsangebot

1. Bildungsbedarfsanalyse,  
Kompetenzanalyse
2. Angebotsplanung  
u.a. Arbeitsaufgabe für Lerntransfer,  
Format für eine Ergebnispräsentation,  
Übersicht mit Veranstaltungen und  
Betreuungsangeboten

### Im Verlauf der Weiterbildungsteilnahme

#### Themengebiete der Weiterbildungsveranstaltungen

1. Selbstmanagement
2. Personal- & Teammanagement:  
Führung
- ~~3. Unternehmensmanagement~~  
(entfällt auf dieser Führungsebene)
4. Moderierter Erfahrungsaustausch
5. Internes Rechnungswesen:  
Kennzahlensysteme/Controlling
6. Recht: Arbeitsrecht
7. Thema einer Wahlveranstaltung  
+ Begleitende Betreuung

### Abschluss der Weiterbildungsteilnahme

#### Lernerfolgsmessung/ Förderung des Lerntransfers

1. Begleitung bei der Vorbereitung  
der Ergebnispräsentation
2. Begleitete Ergebnispräsentation  
im Unternehmen
3. Gemeinsame Erfolgsmessung
4. Übergabe des Teilnahmezertifikats
5. Einladungen zu RKW-Events

Dauer: ca. 6 Monate  
(ca. 1-2 Tage pro Monat),

Angebotspreis/Investitionskosten:  
ab ca. 3500 €

## 2. Entwicklungsziel Bereichsleitung Ablauf & Inhalte



### Vor der Weiterbildungsteilnahme

#### Individuelles Onboarding ins Weiterbildungsangebot

1. Bildungsbedarfsanalyse,  
Kompetenzanalyse
2. Angebotsplanung  
u.a. Arbeitsaufgabe für Lerntransfer,  
Format für eine Ergebnispräsentation,  
Übersicht mit Veranstaltungen und  
Betreuungsangeboten

### Im Verlauf der Weiterbildungsteilnahme

#### Themengebiete der Weiterbildungsveranstaltungen

1. Selbstmanagement
2. Personal- & Teammanagement:  
Führung und Entwicklung
3. Unternehmensmanagement:  
Bereichsmanagement
4. Moderierter Erfahrungsaustausch
5. Internes Rechnungswesen
6. Recht:  
Arbeits- und Vertragsrecht
7. Thema einer Wahlveranstaltung  
+ Begleitende Betreuung

### Abschluss der Weiterbildungsteilnahme

#### Lernerfolgfeststellung/ Förderung des Lerntransfers

1. Begleitung bei der Vorbereitung  
der Ergebnispräsentation
2. Begleitete Ergebnispräsentation  
im Unternehmen
3. Gemeinsame Erfolgserfeststellung
4. Übergabe des Teilnahmezertifikats
5. Einladungen zu RKW-Events

Dauer: ca. 9 Monate  
(ca. 1-2 Tage pro Monat),  
Angebotspreis/Investitionskosten:  
ab ca. 4500 €

# 3. Entwicklungsziel Standortleitung

## Ablauf & Inhalte



### Vor der Weiterbildungsteilnahme

#### Individuelles Onboarding ins Weiterbildungsangebot

1. Bildungsbedarfsanalyse, Kompetenzanalyse
2. Angebotsplanung  
u.a. Arbeitsaufgabe für Lerntransfer, Format für eine Ergebnispräsentation, Übersicht mit Veranstaltungen und Betreuungsangeboten

### Im Verlauf der Weiterbildungsteilnahme

#### Themengebiete der Weiterbildungsveranstaltungen

1. Selbstmanagement
2. Personal- & Teammanagement:  
Aktuelle Trends im HR-Management
3. Unternehmensmanagement:  
Standortmanagement
4. Moderierter Erfahrungsaustausch
5. Externes Rechnungswesen
6. Recht: Wirtschafts-, Vertrags-, Arbeitsrecht, Betriebsverfassungsgesetz
7. Thema einer Wahlveranstaltung  
**+ Begleitende Betreuung**

### Abschluss der Weiterbildungsteilnahme

#### Lernerfolgfeststellung/ Förderung des Lerntransfers

1. Begleitung bei der Vorbereitung der Ergebnispräsentation
2. Begleitete Ergebnispräsentation im Unternehmen
3. Gemeinsame Erfolgserfeststellung
4. Übergabe des Teilnahmezertifikats
5. Einladungen zu RKW-Events

Dauer: ca. 12 Monate  
(ca. 1-2 Tage pro Monat),

Angebotspreis/Investitionskosten:  
ab ca. 5500 €



## 4. Gründe für Buchung und Weiterbildungsteilnahme

**Betrieblicher Nutzen:** Absolventen und -innen führen auf dem entsprechendem Kompetenzniveau.

**Individueller Nutzen:** Mitarbeiter und -innen entwickeln ihre berufliche Handlungskompetenz im Bereich Management/Führung/Leadership weiter. Sie tauschen sich in kleinen Gruppen mit erfahrenen Dozenten und -innen sowie mit anderen Führungskräften aus. Sie erwerben Handlungssicherheit und -orientierungen für ihre neuen Arbeitsaufgaben.

**Individuelles Weiterbildungsangebot:** Die Angebote adressieren die spezifischen Anforderungen auf der jeweiligen Führungsebene im Unternehmen.

**Förderung der Vereinbarkeit:** Wir fördern die Vereinbarkeit der Teilnahme mit beruflichen/privaten Anforderungen, wie z.B. mit pädagogisch angemessenen Angebots- sowie Lehr- und Lern-Formaten (wie z.B. kleine Gruppen, individuelle Vor- und Nachbereitungszeit, Betreuung, ca. 2 Tage pro Monat).

**Qualitätsversprechen:** Unsere Angebote sind fachlich fundiert sowie für/mit Unternehmen entwickelt.



## Dr. Oliver Franken

Bereichsleiter Weiterbildung

Telefon 0172 83800062

E-Mail [ofranken@rkw-sachsen.de](mailto:ofranken@rkw-sachsen.de)

Webseite <https://managementausbildung.rkwcampus.de>

Webseite <https://rkwcampus.de>

### **RKW Sachsen GmbH**

Dienstleistung und Beratung

Freiberger Str. 35

01067 Dresden

**Jetzt einen Vorstellungstermin  
buchen und in Verbindung bleiben...**

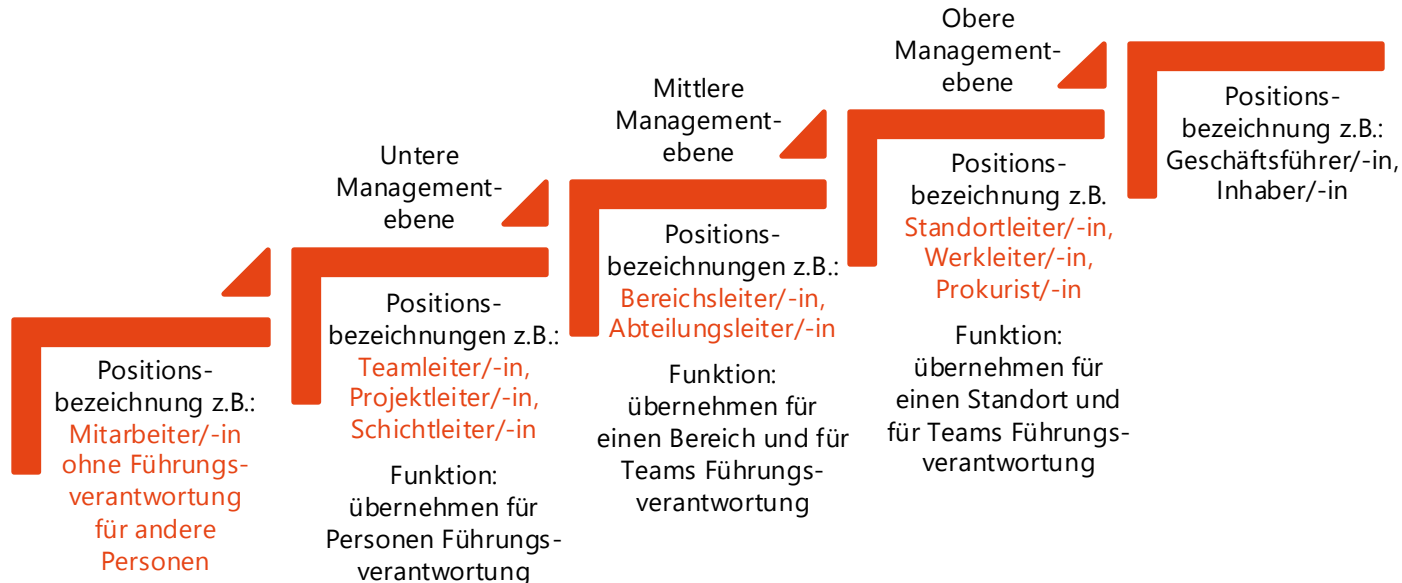
**LinkedIn**®

 **WhatsApp**



## Orientierungshilfe Matching von Angebot und Zielgruppe

**1. Schritt:** Gemeinsam bauen wir ein angemessenes Weiterbildungsangebot für Ihre (angehende) Führungskraft zusammen, rund um die Themen Management, Finanzen, Recht, ... Über welche Personen und Bedarfe reden wir?





## Orientierungshilfe

### Einblick in unser Dozentinnen- und Dozenten-Team für Sie (Auswahl)



★★★★★ 4.7 (82 Bewertungen)

Jens Titze,  
Steuerberater



★★★★★ 4.8 (2 Bewertungen)

Stefanie Siegl,  
Trainerin



★★★★☆ 4.5 (204 Bewertungen)

Frank Martin Thomsen,  
Rechtsanwalt

Wir arbeiten mit fachlich und pädagogisch geeigneten Dozentinnen und Dozenten zusammen.  
Zudem unterstützt uns Hr. Titze als externer Sparringspartner bei diesen Angeboten.



## Orientierungshilfe

# Erwachsenenpädagogisches Qualitätsversprechen

Die RKW-Managementausbildung ist wissenschaftlich fundiert, inhaltlich wie methodisch. Die Weiterbildungsangebote entstehen für und mit Unternehmen.

1. Vorab führten wir eine Zielgruppen- und Bedarfsanalyse durch. Befragt wurden Ansprechpartner und -innen, wie z.B. Geschäftsführer/-innen, Standortleiter/-innen und Personalleiter/-innen im Hinblick auf deren Anforderungen an ein modernes Führungskräfte-Training.
2. Die Angebotsstruktur der RKW-Managementausbildung adressiert typische Aufgaben/Herausforderungen von Führungskräften auf den jeweiligen Führungsebenen. Sie offeriert Handlungsorientierung und Handlungssicherheit in normativer, strategischer und operativer Hinsicht, so ähnlich wie bspw. das St. Gallener Managementmodell (vgl. z.B. Steinmann & Schreyögg 2005).
3. Die Dozenten und -innen fördern die Kompetenzentwicklung der Teilnehmer und -innen (vgl. z.B. Siebert 2003). Die anvisierten Kompetenzniveaus/-levels der Angebote fördern – im Sinne von **Lernergebnissen/Learning Outcomes** – die Ausprägung von kompetentem Führungshandeln, in Anlehnung an Stufen der Könnerschaft im Modell von Dreyfus. Kompetentes Handeln ist erlernbar und spiegelt sich in der erfolgreichen Bewältigung von Handlungssituationen wider (vgl. z.B. Erpenbeck 2014, Gnahs 2010).

